



Tagsüber Rad fahren, abends feiern!

NRWRADTOUR 2024

18.07. – 21.07.2024

Mit WestLotto das Land erfahren

Anmeldung und Infos in jeder WestLotto-Annahmestelle oder unter www.nrw-radtour.de

STRECKENINFORMATIONEN

HAMM → DORTMUND 1. ETAPPE

Donnerstag, 18.07.2024, ca. 44 km
Start: Hamm, CreativRevier
1. Pause: Bergkamen, Jachthafen
Ziel: Dortmund, Hansaplatz



SOEST → HAMM 4. ETAPPE

Sonntag, 21.07.2024, ca. 48 km
Sattel-Fest
Start: Soest, Petrikirchplatz
1. Pause: Welver, Bahnhofstraße
Sammelpunkt: Hamm, Kurpark
Ziel: Hamm, CreativRevier Hamm



DORTMUND → DORTMUND 2. ETAPPE

Freitag, 19.07.2024, ca. 75 km
Start: Dortmund, Hansaplatz
1. Pause: Castrop-Rauxel, Europaplatz
2. Pause: Datteln, Haus Vogelsang
Ziel: Dortmund, Hansaplatz



DORTMUND → SOEST 3. ETAPPE

Samstag, 20.07.2024, ca. 67 km
Start: Dortmund, Hansaplatz
1. Pause: Frödenberg, Kettenmuseum
2. Pause: Werl, Marktstraße
Ziel: Soest, Petrikirchplatz



WDR 4 SOMMER OPEN AIR

Jede Etappe endet mit einem krönenden Abschluss des Tages: dem WDR 4 Sommer Open Air, das kostenlos und unter freiem Himmel an jedem Abend der Tour stattfindet. Nationale und internationale Stars hat WDR 4 in den letzten Jahren dafür bereits auf die Bühne geholt wie OMD, Kim Wilde oder Sasha. Auch in diesem Jahr werden bekannte Künstler mit Ihren Top Hits aus den 80ern für Stimmung sorgen und live Ihre Lieblingshits spielen. Lassen Sie sich überraschen! Durch die Abende führt Sie, wie in den letzten Jahren auch, der bestens gelaunte WDR 4 Moderator Bastian Bender.



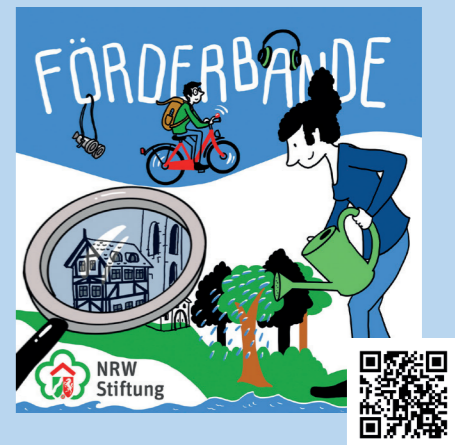
MIT FREUNDLICHER UNTERSTÜTZUNG VON



NRW-STIFTUNGSPROJEKTE



Entlang der Strecke liegen auch in diesem Jahr viele interessante Naturschutz- und Kulturprojekte der NRW-Stiftung, die im Wesentlichen aus Lotteriemitteln von WestLotto finanziert werden. Dazu gehören zum Beispiel große Naturschutzflächen an der Lippeaue im Kreis Unna sowie das Naturschutzgebiet Salzbrink bei Soest. Ebenso Zeugnisse der ehemaligen Bergbauregion, wie das Fördergerüst und der Hammerkopfturm der Zeche Erin in Castrop-Rauxel sowie das Hoesch-Museum in Dortmund. Und auf dem weiteren Weg das Kettenschmiedemuseum in Frödenberg wie auch das Grünsandsteinmuseum in Soest und die Schlossruine in Werl. Viele Menschen unterstützen zudem mit Spenden die Arbeit der NRW-Stiftung und erhalten als Mitglieder des Fördervereins in mehr als 300 Museen und Ausstellungen freien oder ermäßigten Eintritt. Jeder kann mit einer Mitgliedschaft im Förderverein der NRW-Stiftung einen aktiven Beitrag zu Naturschutz, Heimat- und Kulturpflege leisten. www.nrw-stiftung.de



Jetzt reinhören: Förderbande - der Podcast der NRW-Stiftung

NRWRADTOUR 2024 – MIT WESTLOTTO DAS LAND ERFAHREN

WestLotto, NRW-Stiftung und WDR 4 laden Sie zu einer vier-tägigen Fahrradtour ein. Sie können sich dabei nicht nur sportlich betätigen, sondern auch die Region besser kennen-lernen und mit netten Leuten zusammen sein. Höhepunkt und Abschluss jeder Etappe ist das WDR 4 Sommer Open Air mit großem Bühnenprogramm.

Erleben Sie reizvolle Naturlandschaften und schöne Orte im östlichen Ruhrgebiet und der Soester Börde. Interessante Förderprojekte der NRW-Stiftung, vielseitige Pausen- und Etappenstädte sowie eine Vielzahl an schönen Radwanderwe-gen kennzeichnen die Tour 2024.

Als besonderes Highlight besuchen wir auf der 4. Etappe das Sattel-Fest. Auf einer 40 km langen Vollsperrung zwischen Soest und Hamm kommen alle Radbegeisterten voll auf ihre Kosten und können die vielen Verpflegungs- und Aktionsstän-de frei besuchen. Nach einer Pause in Welver und einem Sammelpunkt in Hamm geht es dann gemeinsam in einem Pulk wieder zum Etappenziel CreativRevier.



VERANSTALTER UND PARTNER

WestLotto mit Sitz in Münster veranstaltet seit über 65 Jahren mit Genehmigung des Landes Lotterien und Sportwetten in über 3.000 Annahmestellen in Nordrhein-Westfalen. Die Gewinnausschüttung an die Spielteilnehmer lag 2023 bei 886 Millionen Euro. Das Land fördert mit Steuern und Abgaben von WestLotto in bedeutender Größenordnung öffentliche Einrichtungen und gemeinnützige Organisationen in Nordrhein-Westfalen aus den Bereichen Sport, Soziales, Kultur, Natur- und Denkmalschutz. Aus den Lottereerträgen wird seit über 30 Jahren insbesondere auch die Nordrhein-Westfalen-Stiftung – kurz NRW-Stiftung – unterstützt. www.westlotto.de

Entlang der Strecke liegen auch in diesem Jahr viele interes-sante Naturschutz- und Kulturprojekte der NRW-Stiftung, die im Wesentlichen aus Lotteriemitteln von WestLotto finanziert werden. Dazu gehören zum Beispiel die Auenlandschaft ent-

WICHTIGE INFORMATIONEN

Startzeiten

Die erste Etappe startet am 18.07. um 12:00 Uhr. An den Folge-tagen macht sich die NRWradtour jeweils um 9:30 Uhr auf den Weg. An jedem Start- und Zielort steht ein Informations-Pavillon. Hier erhalten Sie alle erforderlichen Tagesinformationen.

Streckenservice

Auf ausgewählten Routen werden je Etappe zwischen 45 – 75 km zurückgelegt. Die Strecken sind vollständig ausgeschildert und werden von der Polizei begleitet. Die bewährten ADFC-Tourscouts halten den Tross zusammen und leisten Hilfestellung. Für die medizinische Versorgung unterwegs sorgen die Malteser.

Pausen

Auf der Strecke werden mehrere Pausenorte zur Rast angefahren. Selbstverständlich kümmern wir uns auch um Sie, wenn Sie am Zielort angekommen sind. Die AOK NordWest steht Ihnen an den Etappenzielen mit einem Servicestand rund um das Thema Gesundheit mit Rat und Tat zur Seite.

WDR 4 Sommer Open Airs

An allen Etappenzielen sorgt WDR 4 für den krönenden Abschluss des Tages und spielt Ihre Lieblingshits: live auf der Bühne oder bei einer Party für alle Tanzbegeisterten. **Eintritt frei!**



lang der Lippe und das Westfälische Kettenschmiedemuseum in Fröndenberg wie auch das Hoesch-Museum zur Eisen- und Stahl-geschichte in Dortmund. Viele Menschen unterstützen zudem mit Spenden die Arbeit der NRW-Stiftung und erhalten als Mitglieder des Fördervereins in mehr als 300 Museen und Ausstellungen freien oder ermäßigten Eintritt. Jeder kann mit einer Mitgliedschaft im Förderverein der NRW-Stiftung einen aktiven Beitrag zu Natur-schutz, Heimat- und Kulturpflege leisten. www.nrw-stiftung.de

WDR 4 ist DER Sender in Nordrhein-Westfalen, der 80er und die größten Klassiker im Radio spielt. Von ABBA über Phil Collins bis Herbert Grönemeyer und von Madonna bis Tina Turner. Gemixt mit aktuellen Lieblingshits werden Sie gut gelaunt durch den Tag begleitet. Dazu gibt es Infos aus der Welt und Nachrichten aus Ihrer Region in der Lokalzeit bei WDR 4. WDR 4 – Wir sind Heimat! www.wdr4.de

WICHTIGE INFORMATIONEN

Anmeldung

Jeder Teilnehmer der NRWradtour 2024 muss sich anmelden. Angaben zu Übernachtungsmöglichkeiten und -preisen finden Sie in dieser Broschüre oder unter: www.nrw-radtour.de.

Zeitnah zum Eingang Ihrer Anmeldung erhalten Sie die Buchungsbestätigung, Rechnung, Datenschutzhinweise sowie Teilnahmebedingungen. Ausführliche Unterlagen über den Veranstaltungsablauf bekommen die Dauergäste rund eine Woche vor dem Start. Tagesgäste erhalten ihre Unterlagen am Infostand beim Etappenstart.

Gepäckservice

Teilnehmer der ganzen Tour geben ihr Gepäck beim Einchecken am Donnerstagmorgen, den 18. Juli, in Hamm am CreativRevier ab. Den Transfer von Etappe zu Etappe übernehmen wir.

Leihrad- und Reparaturservice

Falls Sie während der Tour eine Panne haben, können Sie kostenlos auf den Reparaturservice von LittleBikeBus zurück-greifen. Bei größeren Schäden stellen wir Ihnen ebenso kosten-frei ein Leihrad zur Verfügung oder Sie lassen sich ein Stück von einem Begleitfahrzeug mitnehmen.

Die richtige Ausstattung

Für die NRWradtour 2024 wird ein Tourenrad oder E-Bike (Pedelec) benötigt.

Anreise

Die Anreise zum Tourstart erfolgt individuell. Nähere Informati-onen zu den Startplätzen und Pauseneinstiegsorten finden Sie unter: www.nrw-radtour.de



NRWRADTOUR-KONTAKT

Für Rückfragen steht Ihnen die Projektorganisation KOM3 per Mail unter nrw-radtour@kom3.de zur Verfügung. Senden Sie uns gerne Ihr Anliegen. Wir antworten schriftlich oder rufen zeitnah zurück. Informationen gibt es auch im Internet unter:

→ www.nrw-radtour.de
→ www.nrw-stiftung.de

→ www.westlotto.de
→ www.wdr4.de

BEITRAG DAUERTEILNEHMER

KATEGORIE I

DZ 340 € pro Person
EZ 430 € pro Person

Zimmer mit Bad/Dusche
und WC; inkl. Frühstück
im Hotel/Pension

KATEGORIE II

220 € pro Person

Übernachtung in Sportquartieren
(z. B. Turnhallen); Wasch- und Du-
schmöglichkeiten sind vorhanden;
Matratzen werden gestellt; ein
Schlafsack und ein Spannbettuch
müssen mitgebracht werden

In diesen Preisen sind enthalten: drei Übernachtungen mit Frühstück, Reiserücktrittsversicherung, Buchungsgebühr, Teilnehmerausweis, Gepäcktransport, Fahrradreparaturservice, Tourbetreuung, medizinische Betreuung, kleines Tourpaket, Parkplatz für 4 Tage in Hamm und ein Tour-Trikot von der NRW-Radtour 2024.

Die Teilnahmebedingungen finden Sie unter www.nrw-radtour.de und werden Ihnen mit dem Zusageschreiben zugestellt.

TAGESGASTANMELDUNG

Aufgrund der immer weiter steigenden Nachfrage an der Teil-nahme bei der NRWradtour muss auch die Anzahl der Tages-teilnehmer begrenzt werden. Das ermöglicht für die Teilnehmer ein größeres und sichereres Fahrerlebnis auf der Strecke sowie eine bessere Betreuung.

Die Startgebühr für Tagesgäste beträgt 30 € pro Person und beinhaltet Betreuungsservice, medizinische Versorgung und Getränkestopps. Eine Tagesgastanmeldung ist erst ab 01.06.2024 in Ihrer WestLotto-Annahmestelle oder unter www.nrw-radtour.de möglich. Die Startplätze sind stark limitiert und eine Zusage erfolgt nach Anmeldeeingang.

ANMELDUNG

Beachten Sie bitte die Teilnahmebedingungen, die Sie mit Ihrer Reservierungsbestätigung erhalten. Bitte tragen Sie die ge-wünschte Anzahl im Kästchen ein. Ihre Anmeldung ist nur mit Unterschrift vollständig.

Dauerteilnehmer

- Hotel DZ | **340 € pro Person**
 Hotel EZ | **430 € pro Person**
 Sportquartier | **220 € pro Person**

Tour-Trikot

- S M L XL XXL XXXL

Ihre Daten

Name (1. Person) Vorname

Name (2. Person) Vorname

Straße/Nr. Telefonnummer

PLZ/Ort

E-Mail

Geburtsdatum Datum/Unterschrift Anmelder

Bitte schicken Sie die Anmeldung an:
NRWRadtour
Tourorganisation
c/o KOM3
Europaallee 33
50226 Frechen
Anmeldung auch möglich unter www.nrw-radtour.de

